



MONTHLY MEMBERSHIP PROGRESS REPORT

District 355 B2

Results as of: 2/29/2016

GMT: Joong-Ho Son

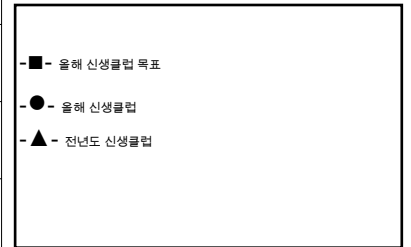
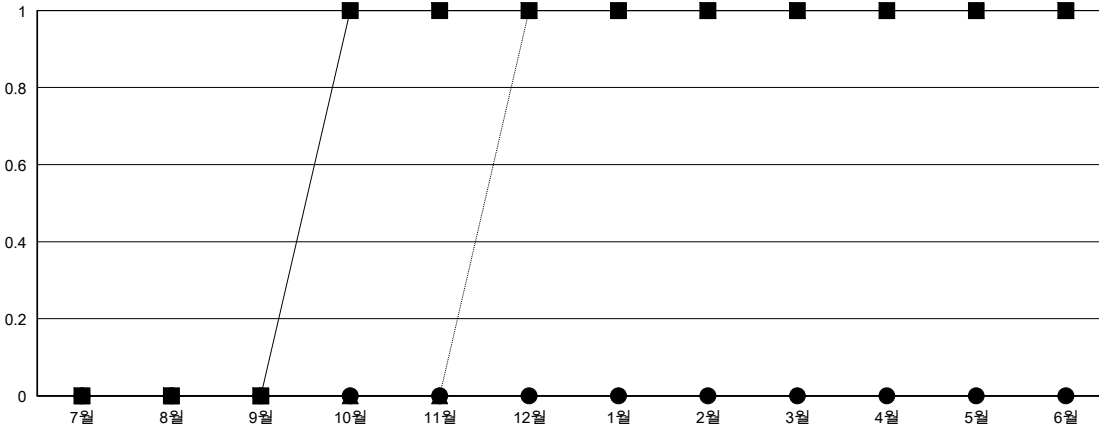
장소 REPUBLIC OF KOREA

현장지역 GMT 5

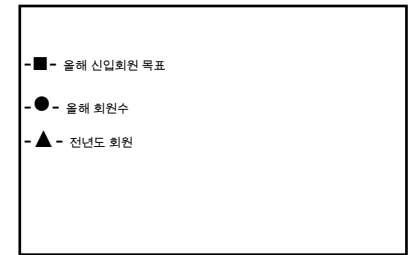
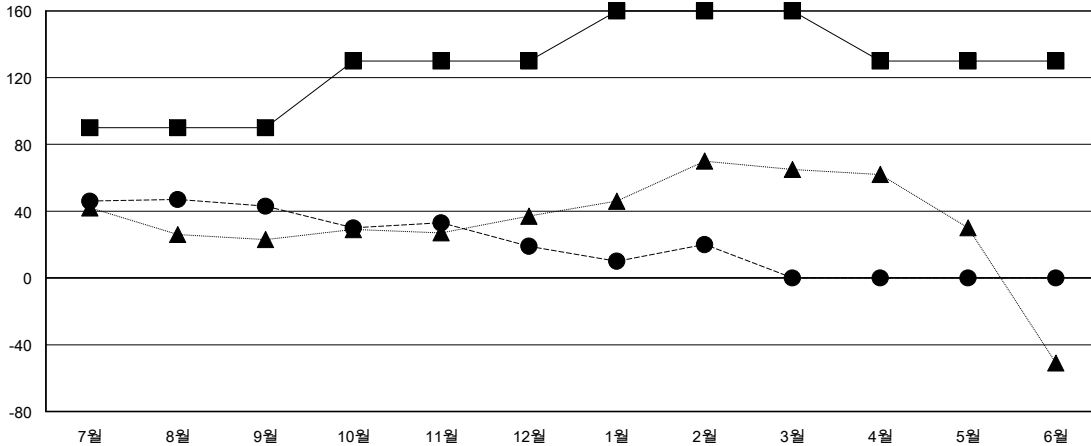
클럽				
결과- 2015-2016				
사분기	신생클럽 목표	신생클럽	해산된 클럽	순 증감/감소
7월/8월/9월	0	0	1	-1
10월/11월/12월	1	0	0	0
1월/2월/3월	0	0	0	0
4월/5월/6월	0	0	0	0

회원 1인당				
결과- 2015-2016				
사분기	신입회원 목표	추가된 차터 및 신입 회원	퇴회 회원	순 증감/감소
7월/8월/9월	90	131	88	43
10월/11월/12월	40	16	40	-24
1월/2월/3월	30	27	26	1
4월/5월/6월	-30	0	0	0

목표 및 누적 신생클럽 수



목표 및 누적 회원수



해산된 클럽: 1	1명 이상의 신입회원을 등록한 42 CLUBS OF 67	성별 분포	
		남성	1,916 (87.21%)
		여성	281 (12.79%)
퇴회회원		가족단위 회원	0
작고	4	세대주	0
클럽해산	0	비 세대주	0
기타	150		
합계	154		

[여기에 클릭하여 현황보고 내용 검토](#)